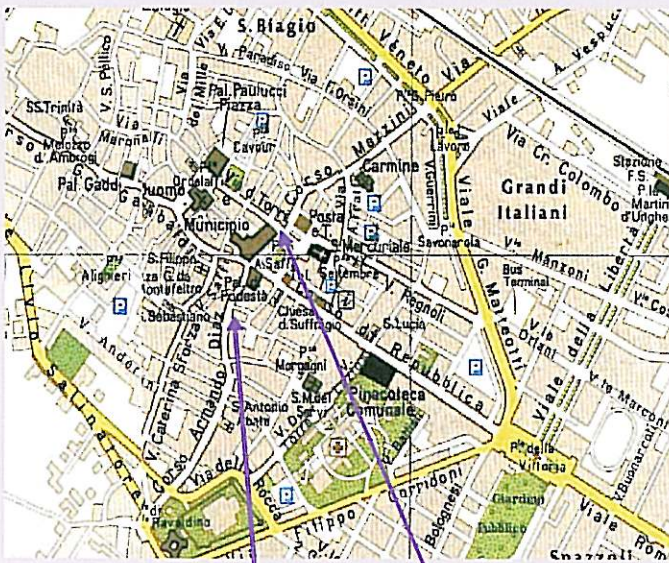


## Come raggiungerci



Palazzo Orsi Mangelli  
Sala Gandolfi

Comune  
Sala Randi



La segreteria organizzativa del Punto Europa sarà lieta di effettuare prenotazioni per gli hotel e per i ristoranti convenzionati (fino ad esaurimento disponibilità) per tutti i graditi ospiti che ne faranno richiesta entro il 2 maggio.

E' prevista la pubblicazione degli Atti del Seminario presso la Casa Editrice CLUEB (Bologna), nella Collana di Studi Europei.



## Comitato Scientifico:

Giuliana Laschi

Cattedra Jean Monnet di Storia dell'Integrazione Europea  
Facoltà di Scienze Politiche "Roberto Ruffilli" di Forlì

Alessandra Bitumi (Università di Pavia)  
Gabriele D'Ottavio (Università di Bologna)

## Segreteria organizzativa:

Europe Direct - Punto Europa Forlì

Palazzo Orsi Mangelli,

Corso A. Diaz 45, 47100 Forlì

Tel. 0543-374807

Fax 0543-374808

[www.puntoeuropa.eu](http://www.puntoeuropa.eu)

e-mail: [info@puntoeuropa.eu](mailto:info@puntoeuropa.eu)

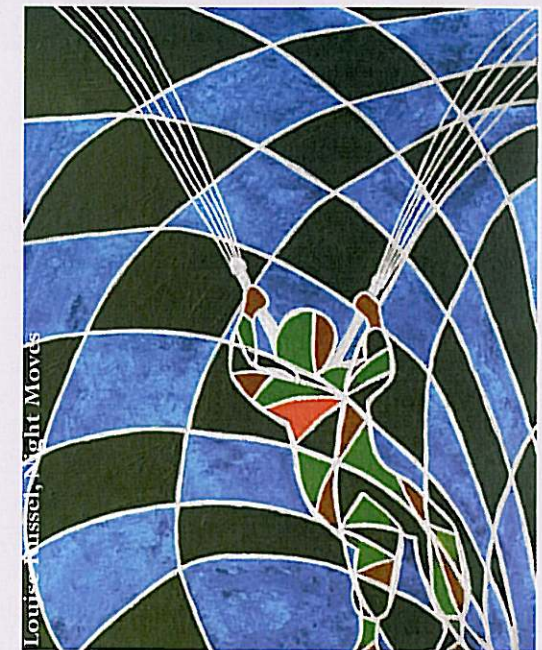


Azione Jean Monnet

Facoltà di Scienze Politiche  
"Roberto Ruffilli"

La Cattedra Jean Monnet di Storia dell'Integrazione Europea della Facoltà di Scienze Politiche "Roberto Ruffilli" di Forlì organizza il Seminario

## La Comunità Europea e le relazioni esterne 1957-1992



Forlì, 7 e 8 maggio 2008  
Sala Randi - Comune di Forlì  
Sala Gandolfi - Palazzo Orsi Mangelli - Forlì

In collaborazione con:





A cinquant'anni dall'entrata in vigore dei Trattati di Roma e al cospetto di un mutamento complessivo di paradigma storico, percepito come più evidente dopo l'11 settembre 2001, è interessante riflettere sul tema delle relazioni esterne della Comunità Europea in prospettiva storica. Indipendentemente dal fatto se si è portati a pensare che l'aspirazione dei padri fondatori di creare un soggetto più coeso, autorevole e incisivo a livello internazionale sia stata premiata ovvero delusa, non c'è dubbio che la Comunità Europea, sia pure con forme e modalità perlopiù inedite nella storia delle relazioni internazionali, ha sviluppato nel corso degli ultimi decenni una sua dimensione esterna. Su questo tema la Cattedra Jean Monnet di Storia dell'Integrazione Europea della Facoltà di Scienze Politiche "Roberto Ruffilli" (Università di Bologna, sede di Forlì), in collaborazione con il Punto Europa di Forlì, organizza un Seminario, che coinvolge un gruppo di giovani studiosi. L'aspettativa è quella che, a partire dalle loro ricerche e dalla comune esigenza di ampliarne i confini, sviluppino un dibattito ricco e articolato.

## PROGRAMMA DEI LAVORI

**Mercoledì 7 maggio:**  
Sala Randi - Comune di Forlì  
Via delle Torri, 13

**Ore 15,30:** Introduzione ai lavori

Prof. Giuliana Laschi, Cattedra Jean Monnet in Storia dell'Integrazione Europea (Università di Bologna - Forlì)

Presiede la prof. Ariane Landuyt, Cattedra Jean Monnet in Storia dell'Integrazione Europea (Università di Siena)

**Ore 15,50:** Giuliano Garavini (Università della Calabria)  
*Un bilancio della storiografia sulle relazioni esterne della Comunità*

**Ore 16,10:** Gabriele D'Ottavio (Università di Bologna)  
*I piani per una politica estera europea negli anni Sessanta*

**Ore 16,30:** Davide Zampoli (Università di Padova)  
*Verso una politica estera comune: problemi di coordinamento tra i lavori della cooperazione politica e della Comunità negli anni Settanta*

**Ore 16,50:** Coffee Break

**Ore 17,10:** Alessandra Bitumi (Università di Pavia)  
*Il Parlamento Europeo nella crisi transatlantica degli anni Settanta. Alle origini dello European Union Visitors Program*

**Ore 17,30:** Silvia Pietrantonio (Università di Bologna)  
*La guerra di ottobre vista dall'Europa. Tra desideri di autonomia, crisi energetica e imperativi atlantici*

**Ore 17,50:** Angela Romano (Università di Firenze)  
*La Comunità Europea e il blocco sovietico negli anni Settanta*

**Ore 18,10:** Dibattito

**Giovedì 8 maggio:**  
Sala Gandolfi - Palazzo Orsi Mangelli  
Corso Diaz, 45

**Ore 9,00:** Apertura dei lavori

Presiede la prof. Giuliana Laschi, Cattedra Jean Monnet in Storia dell'Integrazione Europea (Università di Bologna - Forlì)

**Ore 9,20:** Lucia Coppolaro (Università di Lisbona)  
*Il ruolo della Comunità Europea nel commercio internazionale: tra regionalismo e multilateralismo (1957-1992)*

**Ore 9,40:** Laura Grazi (Università di Siena)  
*Le relazioni euro africane prima di Yaoundé. Contributo e posizione del gruppo socialista al Parlamento Europeo (1958-1963)*

**Ore 10,00:** Guia Migani (Università di Padova)  
*Un nuovo modello di cooperazione Nord-Sud? Lomè, la Cee e i Paesi ACP*

**Ore 10,20:** Coffee Break

**Ore 10,40:** Federica Di Sarcina (Università di Siena)  
*Verso un impegno mondiale per la parità tra donne e uomini. Alle origini della gender perspective nella politica di cooperazione allo sviluppo (1975-1989)*

**Ore 11,00:** Laura Scichilone (Università di Siena)  
*La dimensione internazionale della politica ambientale comunitaria. Alle origini della partnership ecologica mondiale (1987-1992)*

**Ore 11,20:** Klodiana Beshku (Università di Pisa)  
*La politica estera comunitaria all'inizio degli anni Novanta. Mancanza di una strategia politica o di volontà politica verso i Balcani occidentali?*

**Ore 11,40:** Dibattito